



# Introduction

- Développement du numérique dans la société et dans l'enseignement
- Des champs de recherche axés vers des pratiques innovantes, des dispositifs spécifiques



# Introduction

- Terme polysémique, aux interprétations diverses selon
  - les acteurs
  - le contexte
  - l'institution

Apports de l'interdisciplinarité

Définir

Redéfinir

Clarifier



# Objet de la recherche

Le numérique modifie-t-il les pratiques enseignantes du quotidien ?

Comprendre les usages pour pouvoir réfléchir aux effets qu'ils sont susceptibles de générer



# Postulat de départ & questionnement

Envisager les usages du numérique dans l'enseignement comme :

- une modalité,
- puisant dans les pratiques «traditionnelles»,
- pouvant générer une certaine innovation.



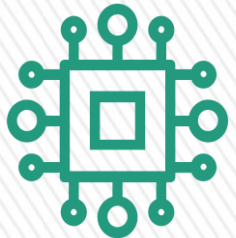
# Cadre méthodologique - Terrain

- Enseignants en Belgique francophone
- Système complexe et morcelé (réseaux, titres, ...)
- Système empreint de réalités parfois très différentes



# Cadre méthodologique - Démarche

- Approche croisée
- Enquête par questionnaire
- Démarche ethnographique
- Analyse de sites internet et de dispositifs



# Cadre méthodologique - Questionnaire

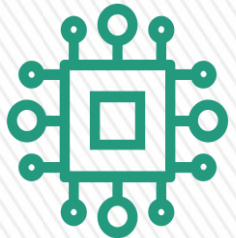
- Echantillon représentatif de la population enseignante
- Dans l'enseignement primaire (204 enseignants)
- Dans l'enseignement de promotion sociale (105 enseignants)
- Modalité de passation adaptée afin d'atteindre une population « éloignée » du numérique



# Cadre conceptuel et théorique

Une analyse à travers

- les **pratiques pédagogiques**
- le concept de « **forme scolaire** » (Vincent, 1994)
- les **tâches et les épreuves** (Barrère, 2003)



# Une faible évolution des pratiques

- Prescription institutionnelle / hiérarchique
- Enseignants « ordinaires »
- Tendance à transposer l'existant dans l'environnement numérique
- « Effet diligence » (Mangenot, 2004)



# Des pratiques pédagogiques réhabilitées

- Retour d'une approche béhavioriste, d'une approche par la pédagogie de maîtrise
- Une place centrale de l'exercicisation dans le dispositif
- Une certaine légitimation de cette approche par le recours aux outils numériques



# Des pratiques pédagogiques en évolution

- Des dispositifs pédagogiques dont l'évolution repose sur l'utilisation des outils numériques davantage que sur le processus didactique ou pédagogique



# (R)évolution de la forme scolaire ?

- Dimension spatio-temporelle de l'apprentissage
  - Eparpillement des lieux d'apprentissage / de travail
  - Dispositifs différents selon le niveau d'enseignement
  - Reconstitution des espaces sous l'angle virtuel
  - Attachement à une temporalité institutionnelle



# (R)évolution de la forme scolaire ?

- Composante scripturale
  - Maintenu voire renforcée
  - Place centrale de l'écrit dans les tâches
  - Faible recours aux outils audiovisuels
  - Peu d'évolutions malgré les possibilités offertes par les outils numériques (ex : commentaires audio d'un travail)
- Un rapport à la langue à (ré)inventer



# (R)évolution de la forme scolaire ?

- Rôles des acteurs en évolution
  - Une place et un accès au savoir modifiés
  - Des rôles inversés
  - Un nouveau rapport pédagogique
  - Un espace de dialogue qui permet de pénétrer un peu plus le « monde des élèves »



# Une inflexion de la forme scolaire

- Vers un apprentissage « raisonné », laissant davantage de place à la créativité et la spontanéité (Sembel, Barrère, 2005).
- Une « montée progressive d'une dimension nouvelle de l'éducation » (Chaptal, 2005).
- Une nouvelle inflexion de la forme scolaire.



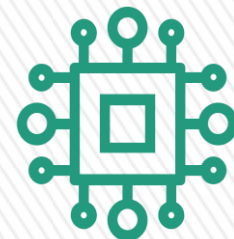


# Une dichotomie selon les acteurs

- D'aucuns tentent de la préserver, recréant les dimensions spatiales et temporelles, refusant l'évolution pédagogique que peut engendrer le numérique.
- D'autres participent à l'évolution de la forme scolaire, allant parfois jusqu'à regretter la lenteur de cette inflexion, espérant que cette mutation se développe et s'empare de la société.

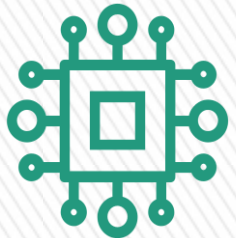
# Tâches enseignantes et numérique

- Le travail de conception des cours
  - Perception d'une plus grande diversité / d'une perte de temps
  - Inégalement allégé par les outils numériques (dimension artisanale du métier)
- La gestion de la classe
  - Élément central dans les observations
  - Sujet aux craintes et aux « angoisses »
  - Frein central aux usages des outils numériques



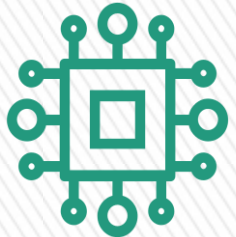
# Tâches enseignantes et numérique

- L'évaluation
  - Faiblement impactée
  - Sujette au questionnement / risque de « triche »
- Le travail dans l'établissement
  - Travail hors de l'établissement
  - Perception d'une immixtion du public dans le privé
  - Sentiment de liberté / de surcharge



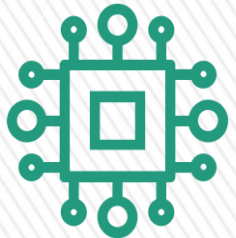
# Epreuves enseignantes et numérique

- Un deuil de la discipline
  - Compensé par une montée en compétences autour du numérique
  - Accentué par une perception de « recouvrement » par le numérique
- Les risques de la relation
  - Crainte / Angoisse des dérives via internet
  - Cadre relationnel complexifié et à réinventer



# Epreuves enseignantes et numérique

- Le fantôme de l'impuissance
  - Elargissement de cette épreuve
  - Une impuissance dans la relation accentuée par l'imprévisibilité des outils numériques
  
- Les enjeux de la reconnaissance
  - Une reconnaissance par les médias sociaux
  - Un « jeu de rôle » sur les espaces publics
  - Donner pour être reconnu



# Analyse, conclusions et ouverture

- Une certaine évolution dans les pratiques et les tâches des enseignants et des apprenants
- une nouvelle phase dans la « distribution » du savoir.
- Un effet « diligence » qui prédomine
- Une faible place dans les pratiques quotidiennes de la classe

# Analyse, conclusions et ouverture

- Une fracture technologique, culturelle voire sociétale
- Le danger d'une « cosmetish pédagogie »
- Le risque d'une hyper-technologisation qui cautionne et évite de s'interroger



# De l'apport de l'interdisciplinarité

- Croiser les regards et les résultats
- Elargir le champ de compréhension des usages
- Impossibilité de cerner un objet aussi complexe par une seule discipline





Maxime Duquesnoy  
mduquesnoy@gmail.com

 [http:// fb.me/portaileduc](http://fb.me/portaileduc)

 <http://fb.me/atelier.edu7700>

 @maxduq     @atelier-edu

<http://www.portaileduc.net>

<http://www.atelier-edu.be>

Laboratoire CERLIS – Paris Descartes  
Atelier de Recherche en Education (AREduc)

 cerlis  
CENTRE DE RECHERCHE  
SUR LES LIENS SOCIAUX

